

CATÁLOGO DO ITEM IMPORTADO

Pleito de Inclusão de Ex-Tarifário

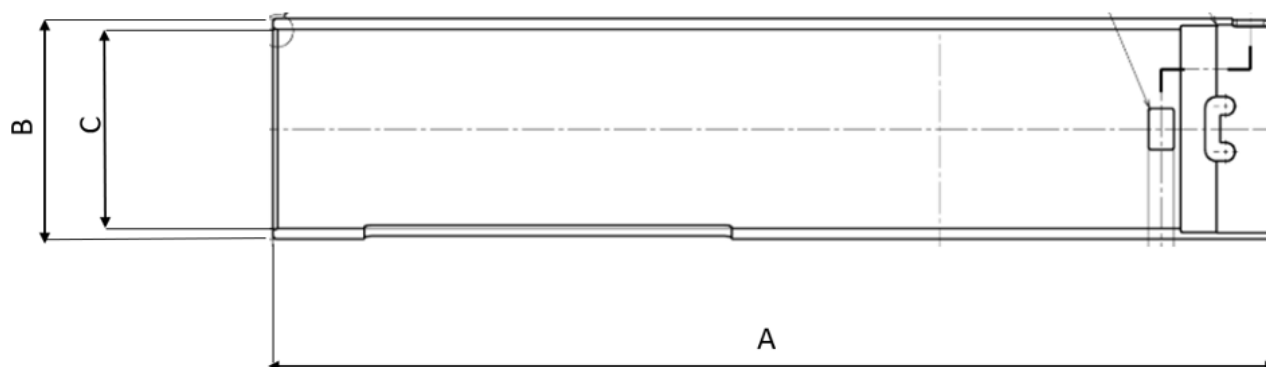
Número de Controle SDIC	NCM	Sugestão de descrição do ex-Tarifário
D99-19I	8708.94.90	Tubo superior; contendo aço (JIS G3445 STKM12B); com comprimento de 218 mm (+0,4 mm), diâmetro externo de 48 mm (+0,15 mm), diâmetro interno de 43,4 mm (+ 0,10 mm, -0,05 mm), circularidade de 0,15 mm, com cortes transversais de perfil, massa de 525 g (+52,5 g); para fabricação de colunas de direção; com função de estruturar a coluna de direção, em conjunto com suportes soldados, mancalizando o sistema; com aplicação em automóveis, veículos comerciais leves.

1. Especificações técnicas detalhadas da autopeça

(características quantitativas e qualitativas, por exemplo: dimensões, materiais de fabricação, especificações de trabalho/funcionamento [torque, potência, resistência, tensão, corrente, dureza, vazão, condutibilidade, temperatura etc.], características de hardware, software, características físicas, dentre outras inerentes a cada produto):

Comprimento de 218 mm (+0,4 mm), diâmetro externo de 48 mm (+0,15 mm), diâmetro interno de 43,4 mm (+ 0,10 mm, -0,05 mm), circularidade de 0,15 mm, com cortes transversais de perfil, massa de 525 g (+52,5 g)

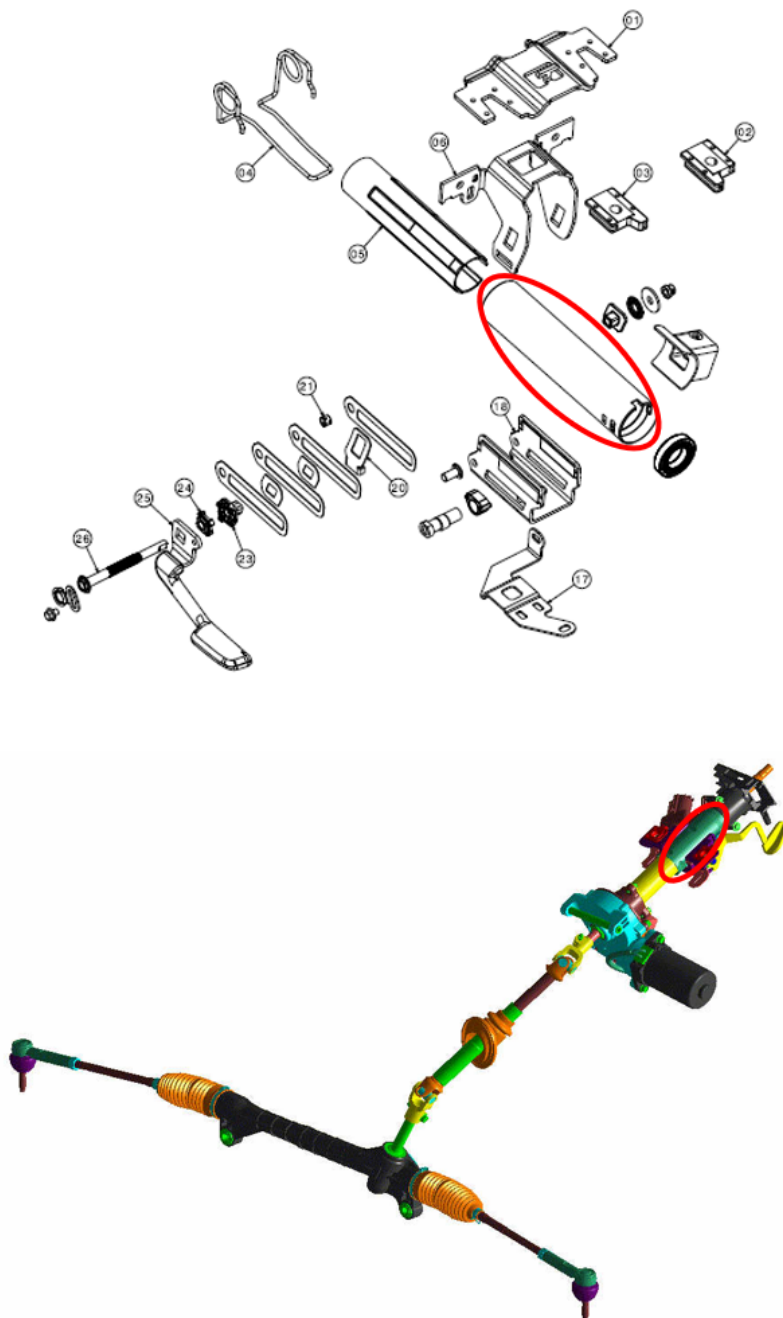
2. Imagens da autopeça importada e/ou desenho esquemático *(obrigatório conter as principais dimensões em milímetros):*



Letra	Medida (mm)
A	218
B	48
C	43,4

3. Aplicação do item importado *(em qual produto fabricado pela empresa pleiteante o item importado será incorporado).*

Aplicado em: colunas de direção



4. Função do item importado no produto fabricado pela empresa pleiteante do ex-tarifário:

Estruturar a coluna de direção, em conjunto com suportes soldados, mancalizando o sistema
Veículos(s): automóveis, veículos comerciais leves